

CERTIFICAT D'ANALYSES

pNAPEP-8703

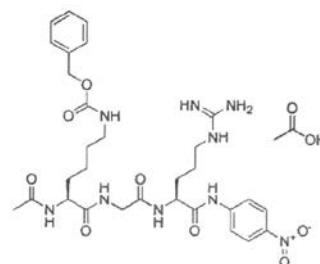
Référence **61038703** Lot **230762** Péremption **2028-02-29**

Usage RECHERCHE Exclusivement

RUO

2°C / 8°C

Application : Substrat chromogène de la C1 estérase
Conditions de stockage : Entre +2/+8°C à l'abri de la lumière et de l'humidité
Séquence peptidique : CH₃CO-Lys(Cbo)-Gly-Arg-pNA, AcOH
Structure chimique : C₃₂H₄₅N₉O₁₀, AcOH
Nom chimique : Methylcarbonyl-lysyl(ε-benzyloxycarbonyl)-glycyl-arginine-paranitroaniline mono acétate
Poids moléculaire : Avec AcOH = 655,7 g/mol
 Sans AcOH = 715,8 g/mol



	Spécification	Résultat	Conformité
Aspect	Poudre blanche à jaune pâle	Poudre blanc cassé	Conforme
Pureté	> 95% (LC-UV)	99,6 %	Conforme
MS-ESI [M+H]	[655,7 + 1]	[655,4 + 1]	Conforme
pH	4 < < 7	6,53	Conforme
pNA libre	< 0,5 %	0,31 %	Conforme
Quantité / flacon	25 ± 1 mg	24,32 mg	Conforme
Solubilité	> 10 mmol/L (H ₂ O)		Conforme
Reconstitution	2 mmol/L	16,99 mL d'eau distillée	

Contrôle Qualité



CRYOPEP
83, rue Yves Montand
34080 MONTPELLIER



CRYOPEP
83, rue Yves Montand
34080 MONTPELLIER

Fiche de sécurité

Disponible sur simple demande auprès de notre service commercial

CERTIFICATE OF ANALYSIS

pNAPEP-8703

Catalog number
61038703

Lot
230762

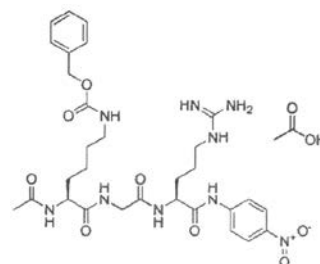
Expiry
2028-02-29

RESEARCH USE ONLY

RUO

2°C / 8°C

Application : C1-esterase chromogenic substrate
Storage conditions : +2/+8°C avoid light exposure and moisture
Peptide sequence : CH₃CO-Lys(Cbo)-Gly-Arg-pNA, AcOH
Chemical structure : C₃₂H₄₅N₉O₁₀, AcOH
Chemical name : Methylcarbonyl-lysyl(ε-benzyloxycarbonyl)-glycyl-arginine-paranitroaniline monoacetate
Molecular weight : Without AcOH = 655,7 g/mol
With AcOH = 715,8 g/mol



	<i>Specification</i>	Result	Conformity
Appearance	White to pale yellow powder	Off white powder	Conform
Purity	> 95% (LC-UV)	99,6 %	Conform
MS-ESI [M+H]	[655,7 + 1]	[655,4 + 1]	Conform
pH	4 < < 7	6,53	Conform
Unbound pNA	< 0,5 %	0,31 %	Conform
Quantity /vial	25 ± 1 mg	24,32 mg	Conform
Solubility	> 10 mmol/L (H ₂ O)		Conform
Reconstitution	2 mmol/L	16,99 mL of distilled water	

Quality Control



CRYOPEP
83, rue Yves Montand
34080 MONTPELLIER

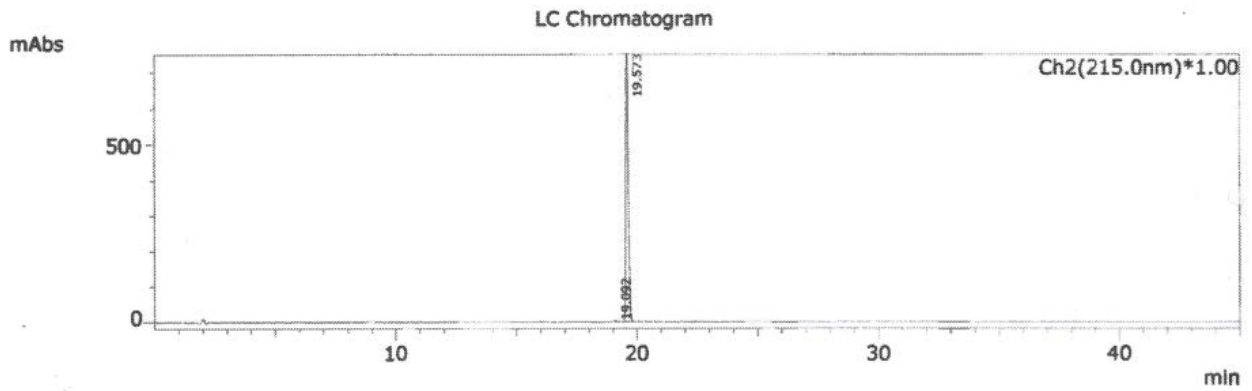


CRYOPEP
83, rue Yves Montand
34080 MONTPELLIER

Material safety data sheet

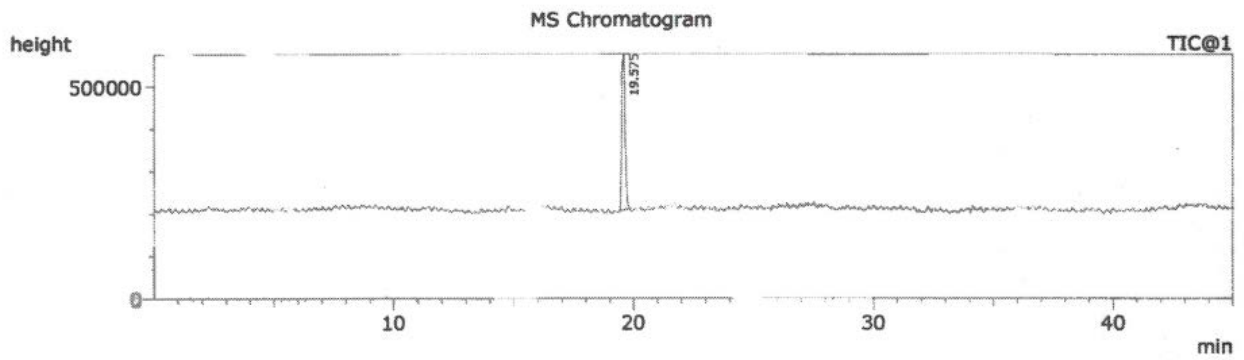
Available on request from our commercial department

61038703 - Lot 230762



LC Peak Table - Ch2

Peak#	R.Time	Area	Area%
1	19.092	19991	0.36
2	19.573	5473198	99.64
		5493189	100.00



MS Peak Table

Peak#	R.Time	Base m/z
1	19.575	656.40

